



**KANOMAX**  
The Ultimate Measurements



ISO 9001

证书号 JQA-2790



ISO 14001

证书号 JQA-EM1628

# NanoSampler II Model 3182 纳米颗粒物采样器

全球首创且唯一可在常压下高效采集  
低至0.1 $\mu$ m 颗粒物的冲式时分级采样器

## 应用范围

- 健康效应检测评估
- 室内气溶胶分析测定
- 机动车尾气检测

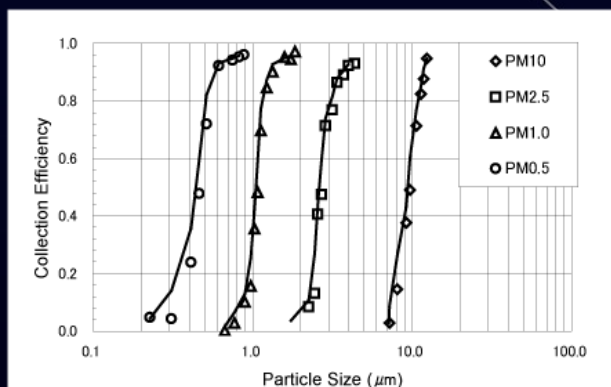


PM10/2.5/1.0/0.5/0.1的颗粒物采样

40L/min的大流量采样

## 产品简介

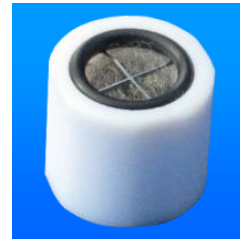
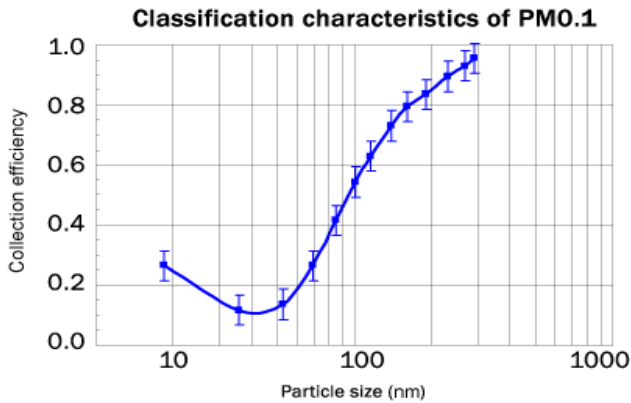
采集超微粒颗粒物PM0.1，一般使用低压冲击采样器(Low Pressure Impactor, LPI)。但LPI需保持低压真空环境，将导致粒子组织结构发生变化，难以采集原始状态的粒子。KANOMAX纳米颗粒物采样NanoSampler II的卓越革新保持大流量的采集效率，同时实现了常压环境下的颗粒物PM0.1采集。



## PM0.1 分级原理

纤维过滤器基于惯性效应、扩散效应及拦截效应采集气液胶颗粒物。其采集效率取决于采集物的粒径及过滤速度。惯性效应，即粒径越大或过滤速度越快，惯性效应越大。扩散效应，即粒径越小或过滤速度越慢，扩散效应越大。

3182型纳米颗粒物采样器通过提高滤速，以惯性效应采集微小颗粒物（如PM0.1），实现了如图所示的高效采集。



PM0.1过滤膜

## 产品规格

型号	3182
粒径分级法	惯性冲击采样
粒径切割等级	PM 10, PM 2.5, PM 1.0, PM 0.5, PM 0.1 及后置滤膜
采集吸附材料	冲击板滤膜: PM 10, PM 2.5, PM 1.0, PM 0.5 及后置滤膜 SUS不锈钢纤维滤网: PM 0.1
采样气流量	40 L/min
尺寸 / 重量	Ø 7.7 cm x H20.1 cm (不含投影面积) / <2 kg



**KANOMAX**  
The Ultimate Measurements

### 加野仪器(上海)有限公司

上海浦东新区浦东大道2000号阳光世界大厦602室

TEL: 021-6882-2201

E-mail: shanghai@kanomax.com.cn

URL: <http://www.kanomax.co.jp>